



Univ.-Prof. Dr. Adriano Crismani



DDr. Sabine Schanzer

KONTAKT

Univ.-Prof. Dr. Adriano Crismani & DDr. Sabine Schanzer
Ordinationsgemeinschaft OG

www.crismani-schanzer.at
ordination@crismani-schanzer.at
facebook.com/crismanischanzer
Instagram.com/crismanischanzer

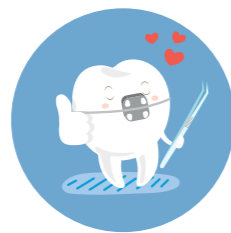
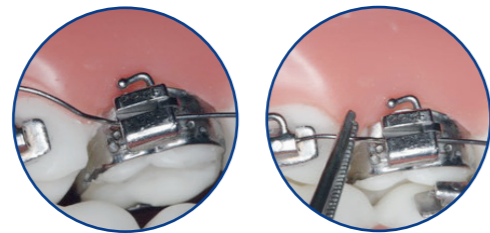
Die beste Referenz sind zufriedene Patientinnen und Patienten.
Wir freuen uns über Ihre Bewertung auf:



*Alle in diesem Folder angeführten Informationen sind ohne Gewähr.

WENN DER BOGEN (DRAHT) RAUSGERUTSCHT IST:

Versuchen Sie den Bogen mit einer Pinzette wieder in das Band oder Bracket einzusetzen. Sollte dies nicht möglich sein, vereinbaren Sie bitte einen Termin in unserer Ordination.



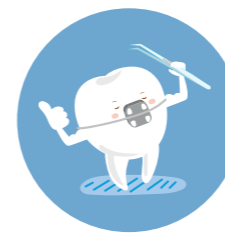
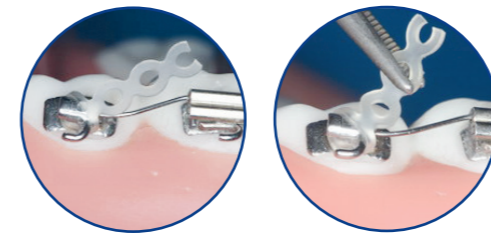
WENN EIN BRACKET ODER BAND (METALLRING) LOCKER IST:

Versuchen Sie das Band vorsichtig zurück zu schieben. Das Bracket können Sie so belassen und vereinbaren Sie bitte einen Termin in unserer Ordination.



WENN EINE GUMMIKETTE GERISSEN IST:

Störende Teile können Sie selbst mit einer Pinzette entfernen. Bitte vereinbaren Sie umgehend einen Termin in unserer Ordination.

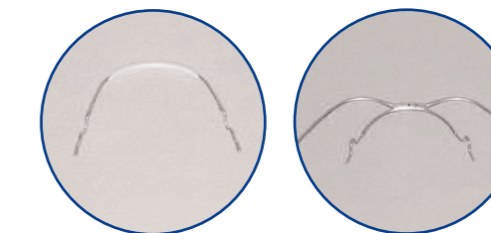


WENN DIE ABNEHMBARE ZAHN-SPANGE DRÜCKT, GEBROCHEN ODER VERLOREN GEGANGEN IST:

Bitte vereinbaren Sie umgehend einen Termin in unserer Ordination.

WENN DER HEADGEAR (GESICHTSBOGEN) ODER LIP BUMPER DEFEKT IST:

Sollte der Gesichtsbogen oder Lip Bumper an den Zähnen anstehen oder defekt sein, tragen Sie diese nicht mehr weiter und vereinbaren Sie bitte einen Termin in unserer Ordination.



WENN GUMMIZÜGE ODER WACHS AUSGEGANGEN SIND:

Gummizüge und Wachs sind in unserer Ordination jederzeit kostenlos erhältlich.

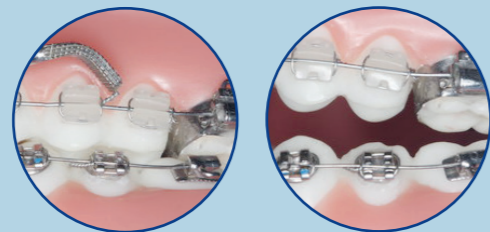
Sollte ein Problem bei Ihrer Zahnsperre auftreten, das Sie selbst nicht lösen können oder sollten Sie noch Fragen haben, dann stehen wir Ihnen selbstverständlich gerne zur Verfügung.

Wir bitten Sie um telefonische Voranmeldung.



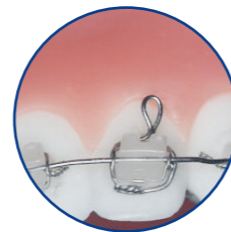
WENN EINE DRAHTLIGATUR STÖRT ODER STICHT:

Versuchen Sie mit einer Pinzette diese Drahtligatur selbst wieder unter den Hauptbogen zu biegen. Sollte das nicht möglich sein, vereinbaren Sie bitte einen Termin in unserer Ordination.



WENN EIN KOBAYASHI (ZUSATZHÄKCHEN) LOCKER IST:

Häkchen: in Verbindung mit den Gummizügen könnte sich das Häkchen lockern oder brechen. Sollten Sie die Gummizüge nicht mehr einhängen können, vereinbaren Sie bitte einen Termin in unserer Ordination.



WENN SICH DIE FESTSITZENDE APPARATUR IM BEREICH DES GAUMENS ODER IM BEREICH DER ZUNGE GELÖST HAT ODER DRÜCKT:

Bitte vereinbaren Sie umgehend einen Termin in unserer Ordination.



KIEFERORTHOPÄDIE & ZAHNREGULIERUNGEN

MUNDHYGIENE & ZAHNSPANGEN RATGEBER





MUNDHYGIENE RATGEBER

Für die Gesunderhaltung von Zähnen und Zahnfleisch, während des Tragens kieferorthopädischer Apparaturen, sind folgende Mundhygieneinstruktionen zu beachten.



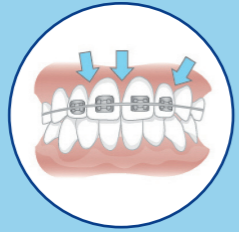
WIE REINIGE ICH MEINE FESTSITZENDE ZAHNSPANGE?



1. Vor dem Zähneputzen den Mund gründlich mit Wasser ausspülen.



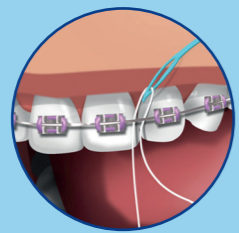
2. Zum Reinigen der Zahnflächen und der Brackets empfehlen wir eine elektrische Zahnbürste oder eine Handzahnbürste in Kombination mit einer Zahnpasta Ihrer Wahl.



3. Wichtig: Reinigen und massieren Sie auch immer das Zahnfleisch.



4. Wir empfehlen zusätzlich den Einsatz einer Interdentalzahnbürste. Mit dieser können schwer erreichbare Stellen (ober- und unterhalb der Brackets und unter dem Behandlungsbogen) gründlich gereinigt werden.



5. Reinigen Sie Ihre Zahnzwischenräume mit Zahnseide.

WIE REINIGE ICH MEINE ABNEHMBARE ZAHNSPANGE?



1. Reinigen Sie die abnehmbare Zahnsperre 2x täglich: morgens und abends.



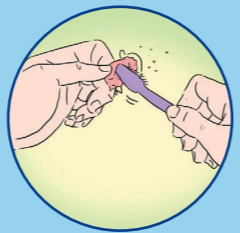
2. Spülen Sie die abnehmbare Zahnsperre gründlich mit lauwarmen Wasser ab.

WICHTIG:
Kein heißes Wasser verwenden!



3. Reinigen Sie die abnehmbare Zahnsperre mit Flüssigseife und einer eigenen Zahnbürste.

Nicht die Zahnbürste für die Reinigung der Zähne verwenden!



4. Spülen Sie die Zahnsperre gründlich mit Wasser ab.



ZAHNSPANGEN RATGEBER

Nach dem Einsetzen der Zahnsperre kann es zu einer Überempfindlichkeit der Zähne kommen. Darum empfehlen wir während der Eingewöhnungsphase eher weichere Speisen (Nudeln, Faschiertes,...) zu essen.

Wenn Sie Kaugummi kauen möchten, empfehlen wir Dragee Kaugummi und keinen Streifen Kaugummi.

Zu Beginn der Behandlung kann es zu Irritationen an den Wangen, Lippen oder der Zunge kommen. In solchen Fällen dient das Wachs als Hilfestellung.

Bei wunden Stellen können Sie auch mit Salbeitee spülen.

WENN EIN BRACKET ODER EIN BAND REIBT:

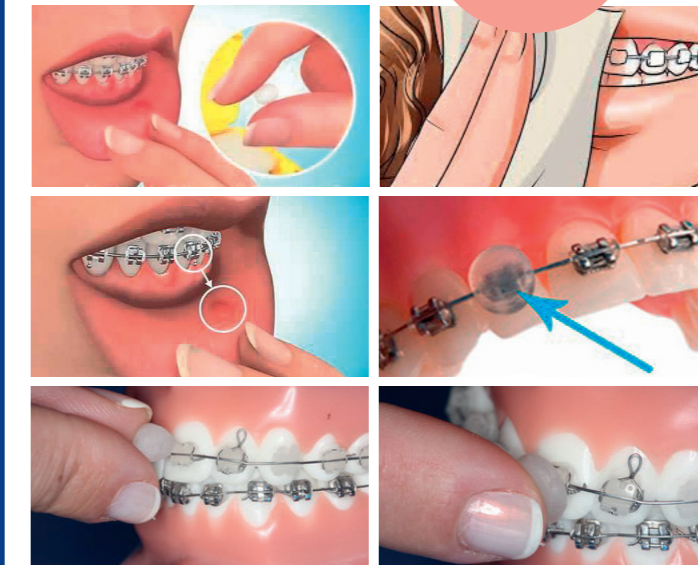
Das Wachs mit den Fingern kneten, eine kleine Kugel formen und direkt auf den Teil der Zahnsperre geben (fest andrücken).

Das Wachs ist unbedenklich und kann sich beim Zähneputzen oder Essen lösen und demnach auch verschluckt werden.

Das Wachs erhalten Sie kostenlos in unserer Ordination.



Wir empfehlen, die Stelle wo Wachs verwendet wird, zuvor mit einem Taschentuch zu trocknen.



WENN DER BOGEN STICHT:

Kleben Sie Wachs auf das Bogenende und vereinbaren Sie bitte einen Termin in unserer Ordination.

